



# BILik

Av. 7 e/ 35 y 36  
La Plata

## Departamentos

- Un ambiente
- Dos ambientes
- Tres ambientes



ESTUDIO YACOUB





## INFORMACIÓN GENERAL

### 📍 UBICACIÓN

Avenida 7 e/ 35 y 36, La Plata

BILIK es un edificio diseñado por estudio Yacoub que posee 13 niveles de departamento y terraza.

En planta baja cuenta con un local comercial al frente y una oficina al contrafrente.

El acceso contiene una doble altura generando una sensación de amplitud y luminosidad gracias a la verticalidad que se crea.

- ✓ MATERIALES NOBLES Y DE CALIDAD
- ✓ CERCANÍA A LA PLAZA OLAZABAL
- ✓ A MINUTOS DEL CENTRO



# CALIDADES CONSTRUCTIVAS



## **ESTAR COMEDOR**

- Piso porcelanato simil madera primera marca: ILVA, VITE
- Carpintería DVH tipo Blindex, asegurando máxima aislación térmica y acústica. Color negra



## **COCINA**

- Grifería marca FV o similar alta prestación. Cierre cerámico.
- Mesada granito purestone lisa blanca sedosa.
- Pileta de acero marca Johnson o similar línea quadra.
- Mueble bajo mesada laqueado color blanco. Mueble sobre mesada textura premium madera.
- Porcelanato primera marca sobre mesada. 60x60



## **DORMITORIO PRINCIPAL**

- Frente de placard Melamina blanca.
- Piso porcelanato simil madera



## **BAÑO**

- Revestimiento porcelanato de piso a techo
- Receptáculo para ducha con desagüe lineal de categoría, inodoro, bidet marca Ferrum y vanitory de diseño hecho a medida en cada unidad con bacha Roca.
- Grifería marca FV o similar alta prestación. Cierre cerámico, flor de ducha premium de gran difusor.



## **BALCONES**

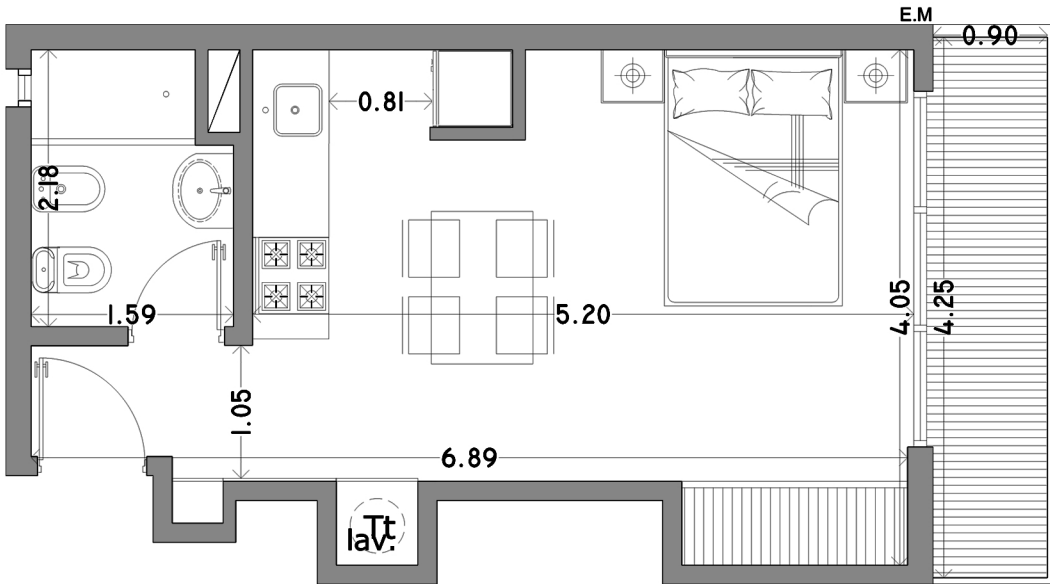
- Piso cerámico de alto tránsito.
- Revestimiento barandas y detalles de vidrio templado multilaminado.
- Iluminación led tenue.



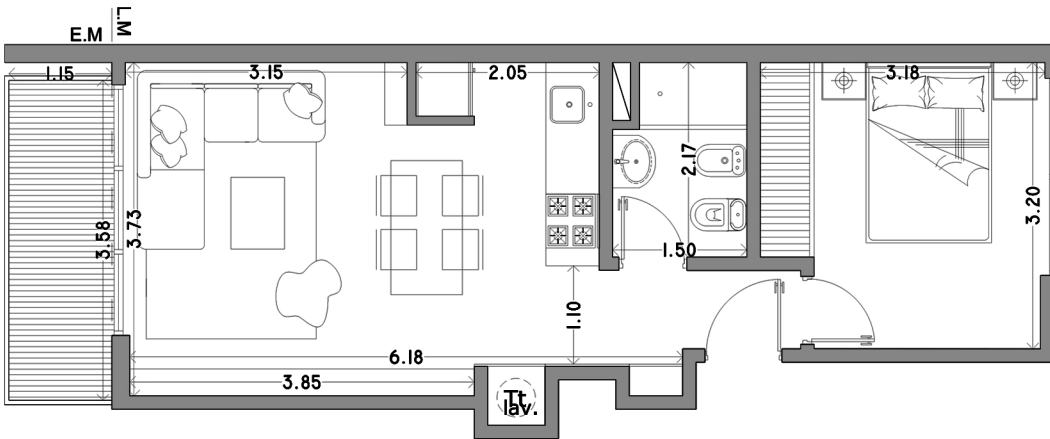
## **DETALLES GENERALES**

- Preinstalaciones de aire acondicionado en todos los ambientes según cálculo de matriculado.
- Herrajes premium de diseño, gran barral en puerta de acceso.
- Termotanque y lavarropa fuera de cocina, priorizando estética y funcionalidad.

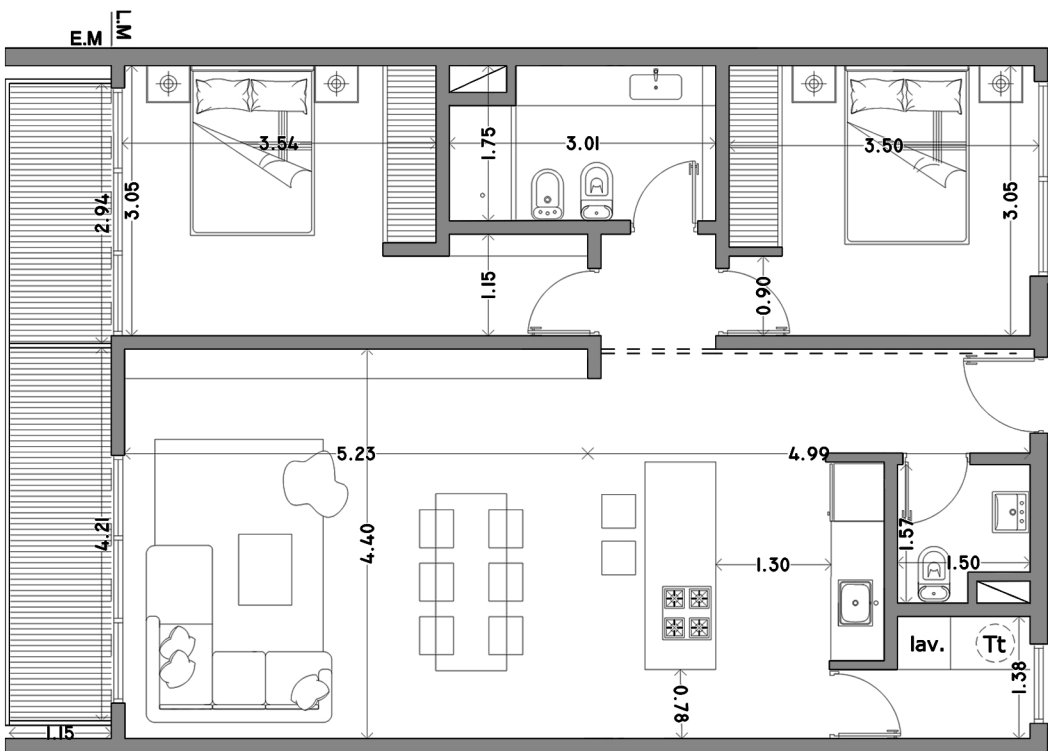
# DEPARTAMENTOS



UN  
AMBIENTE  
32 m<sup>2</sup>



DOS  
AMBIENTES  
45 m<sup>2</sup>



TRES  
AMBIENTES  
93 m<sup>2</sup>





Av. 13 n° 711 e/ 46 y 47.  
Buenos Aires, La Plata.



+54 9 (221) 6773249  
+54 9 (221)3588285  
+54 9 (221) 4711191



[www.estudiyacoub.com.ar](http://www.estudiyacoub.com.ar)



[info@estudiyacoub.com.ar](mailto:info@estudiyacoub.com.ar)



[@estudiyacoub\\_constructora](https://www.instagram.com/estudiyacoub_constructora)



**ESTUDIO  
YACOUB**