



# VETRO

**Diag. 73 e/ 54 y 55  
La Plata**

## **Departamentos**

- Dos ambientes
- Tres ambientes



**ESTUDIO YACOUB**



## INFORMACIÓN GENERAL

### 📍 UBICACIÓN

Diag. 73 e/ 54 y 55, La Plata

VETRO es un edificio diseñado por Estudio Yacoub. Se compone de 14 pisos en pleno centro y corazón de La Ciudad de La Plata.

Cuenta con locales en planta baja, 3 pisos de oficinas y 42 unidades funcionales. Coronando el edificio se podrá disfrutar de la terraza que consta de una sala de usos múltiples con visuales a la diagonal y la magnífica Catedral de La Plata.

- ✓ **MATERIALES NOBLES Y DE CALIDAD. PERDURABLES EN EL TIEMPO.**
- ✓ **CERCANÍA AI CENTRO.**
- ✓ **VISUALES A LA CIUDAD MEDIANTE SU FACHADA VIDRIADA.**



# CALIDADES CONSTRUCTIVAS



## ESTAR COMEDOR

- Piso porcelanato símil mármol, primera marca: ILVA, VITE.
- Carpintería DVH laminado, asegurando máxima aislación térmica y acústica.
- Paredes interiores enduidas con yeso.



## COCINA

- Muebles de cocina completos de madera laqueada color blanco/ madera Wengue con núcleo MDF.
- Cielorraso suspendido en yeso.
- Mesada Silestone (cuarzo) símil mármol.
- Bacha marca Johnson o similar.
- Grifería marca FV o similar alta prestación. Cierre cerámico.
- Piso porcelanato, primera marca: ILVA, VITE.



## DORMITORIO PRINCIPAL

- Piso de madera maciza con terminación mate o brillante.
- Cerramiento Curtain Wall, marca aluar.
- Estructura de aluminio.
- Ventana desplazable y paños fijos con vidrio DVH, laminado, asegurando máxima aislación térmica y acústica.
- Frente de placard corredizo de melamina.



## BAÑO

- Revestimiento porcelanato marca Vite, color Pulpis Brown Pulido / Portobello bianco covelano.
- Cielorraso suspendido en yeso.
- Artefactos sanitarios Ferrum o similar, modelo Marina/Roca Thegap.
- Griferías marca FV color Oro Gold o similar, alta prestación. Cierre cerámico.
- Vanitory de diseño a medida, laqueado con bacha Roca o similar, primera marca.
- Mesada de mármol color Carrara.
- Receptáculo para ducha con desagüe lineal de categoría.
- Flor de ducha premium de gran difusor.



## BALCONES

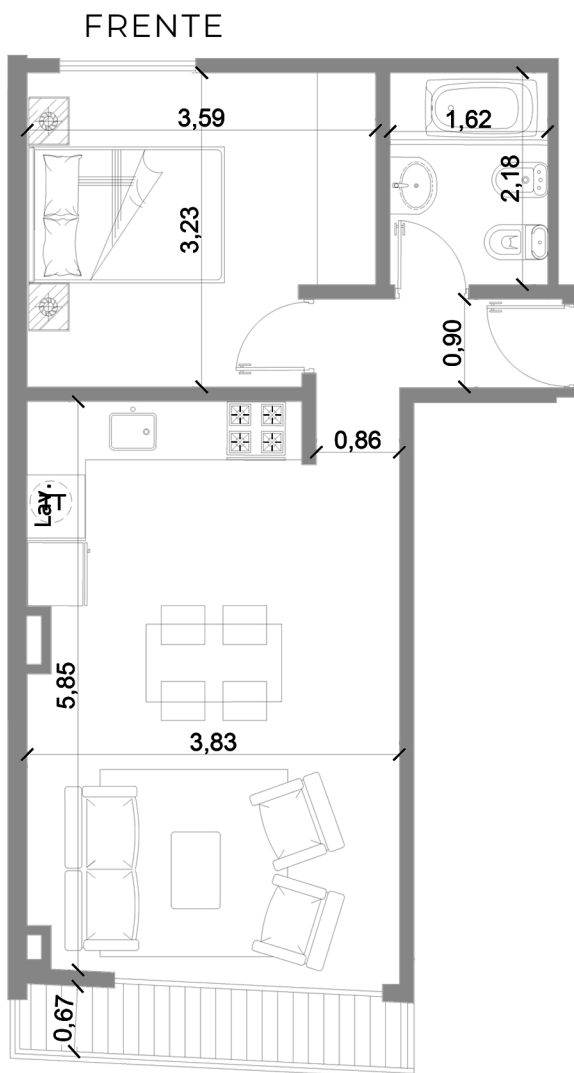
- Piso porcelanato símil mármol, primera marca: ILVA, VITE.
- Barandas de vidrio y detalles de aluminio ionizado.



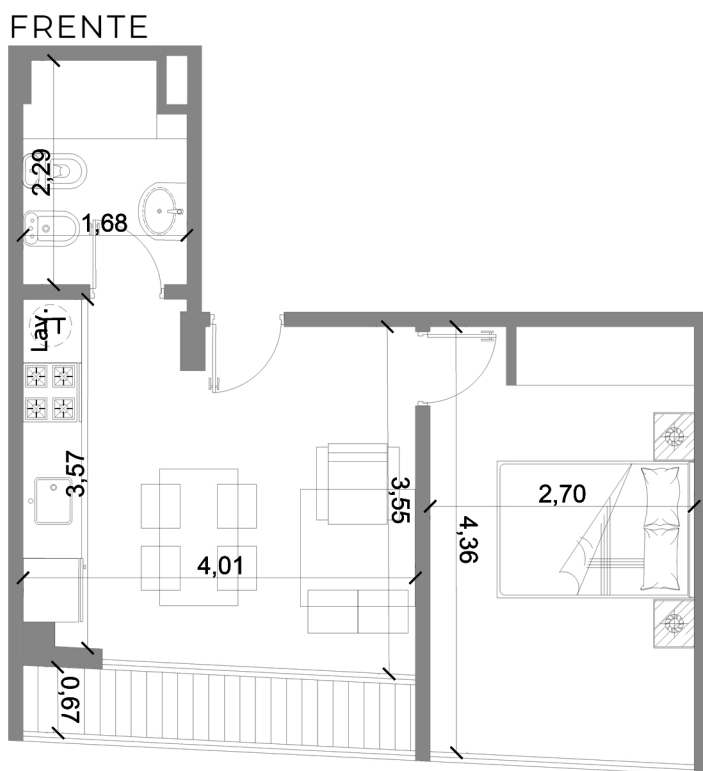
## DETALLES GENERALES

- En palieres y espacios comunes, pisos de porcelanato alto tránsito, primera categoría.
- Ascensores en el emprendimiento.
- Preinstalaciones de aire acondicionado en todos los ambientes según cálculo de matriculado.
- Puerta principal con gran barral de acceso.
- Herrajes premium de diseño.
- Cielorraso suspendido/aplicado. Tradicional. Malla (alta durabilidad).
- Piel de vidrio (curtain wall) DVH tipo Blindex profilit.
- En su terraza contiene pileta, gimnasio y una sala de usos múltiples.

# DEPARTAMENTOS



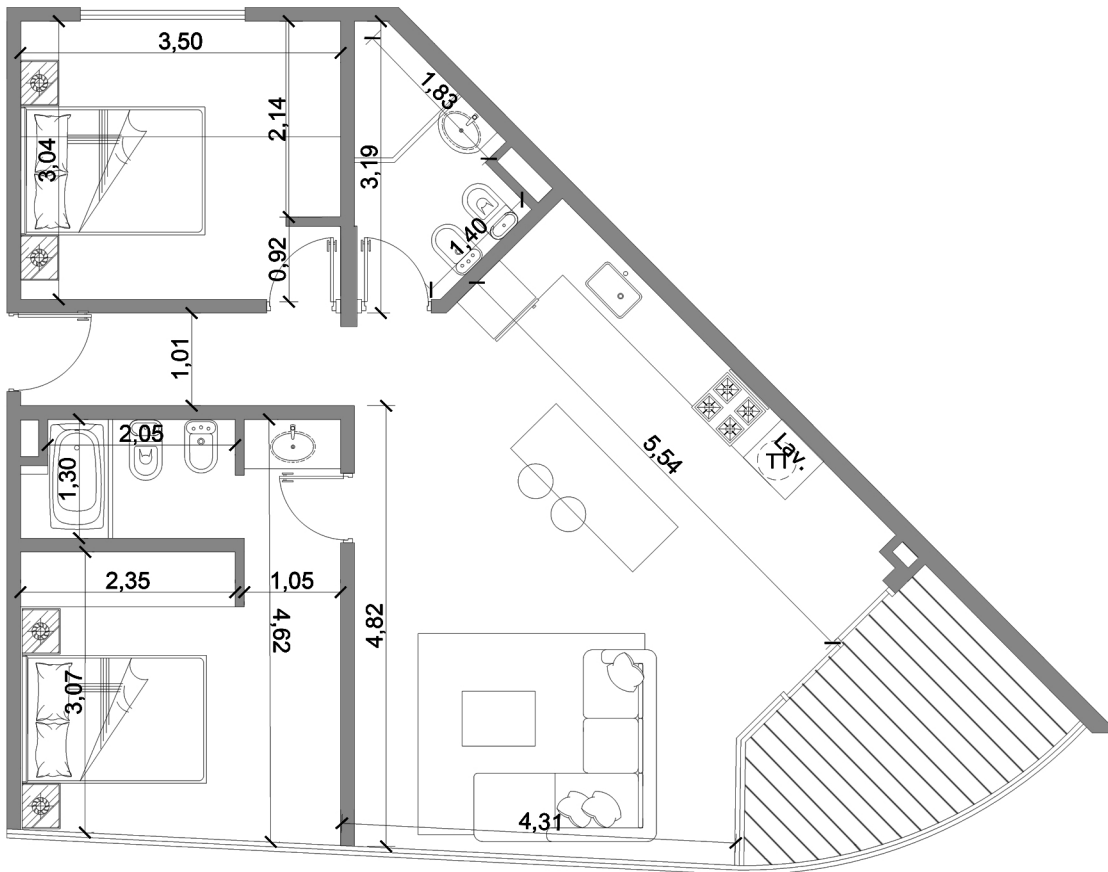
DOS  
AMBIENTES  
52 m<sup>2</sup>



DOS  
AMBIENTES  
39 m<sup>2</sup>

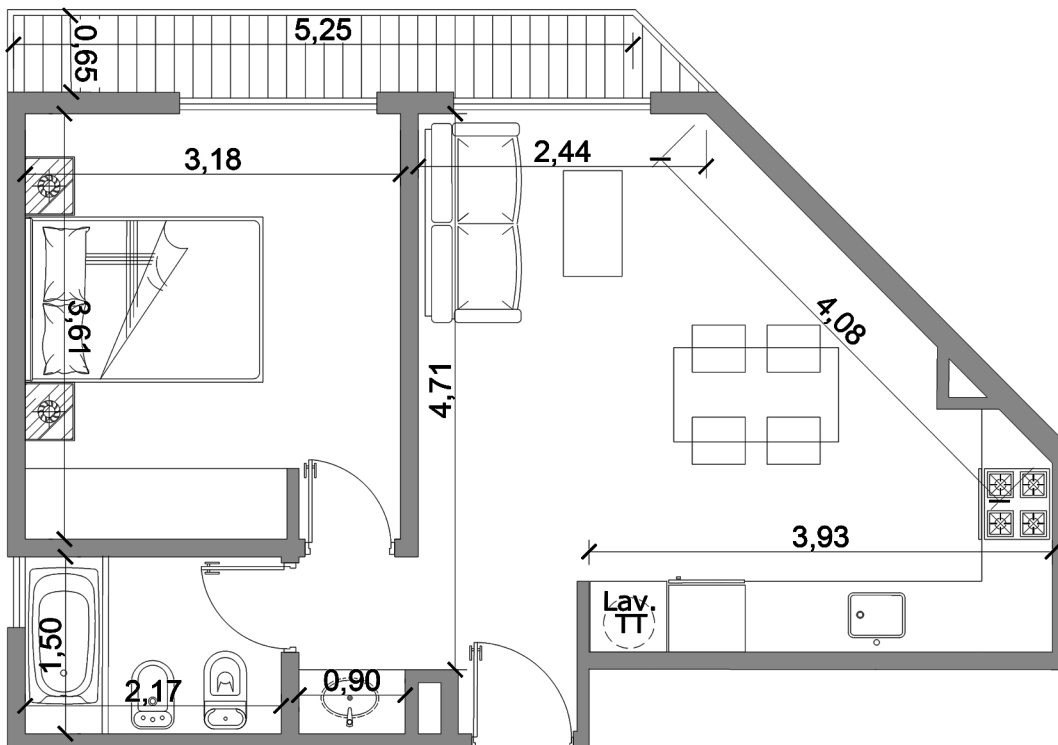
# DEPARTAMENTOS

FRENTE



TRES  
AMBIENTES  
78 m<sup>2</sup>

CONTRAFRENTE



DOS  
AMBIENTES  
44 m<sup>2</sup>

•Av. 13 n° 711 e/ 46 y 47.  
Buenos Aires, La Plata.  
•Camino Gral belgrano y 493.  
Buenos Aires, Gonnet.



+54 9 (221) 6773249  
+54 9 (221) 3588285  
+54 9 (221) 4452239



[www.estudiyacoub.com.ar](http://www.estudiyacoub.com.ar)



[info@estudiyacoub.com.ar](mailto:info@estudiyacoub.com.ar)



[@estudiyacoub\\_constructora](https://www.instagram.com/estudiyacoub_constructora)



**ESTUDIO  
YACOUB**