



# ZENET

Av. 7 e/ 37 y  
Plaza Olazábal  
La Plata

## Departamentos

- Dos ambientes
- Tres ambientes



ESTUDIO YACOUB



## INFORMACIÓN GENERAL

### 📍 UBICACIÓN

Av. 7 e/ 37 y Plaza Olazábal,  
La Plata.

ZENNET es un edificio diseñado por Estudio Yacoub. Contiene planta baja y 14 niveles, unidades de dos y tres ambientes, estacionamiento, local comercial y un gimnasio.

En su terraza jardín dispondrá de una variada vegetación, dando una sensación de plaza infinita. Además allí, habrá un salón de usos múltiples con parilla y un solarium para disfrutar.

- ✓ **MATERIALES NOBLES Y DE CALIDAD.**
- ✓ **VISUALES A LA PLAZA OLAZÁBAL**
- ✓ **A MINUTOS DEL CENTRO.**



# CALIDADES CONSTRUCTIVAS



## ESTAR COMEDOR

- Piso porcelanato rugoso gris no pulido.
- Cielorraso yeso blanco en comedor, living con sistema de lamas MDF de madera noble con propiedades acústicas.
- Paredes interiores enduidas con yeso.



## COCINA

- Muebles de cocina completos, bajo mesadas de melamina y alacenas laqueadas con núcleo MDF.
- Piso de porcelanato rugoso gris no pulido.
- Cielorraso suspendido en yeso.
- Mesadas de granito negro.
- Bacha de acero marca Johnson o similar.
- Grifería marca FV o similar alta prestación. Cierre cerámico.
- Revestimiento porcelanato, primera marca.



## DORMITORIO PRINCIPAL

- Pisos de PVC cementicio resistentes al agua y humedad, símil madera.
- Terminación losa de hormigón vista.
- Carpintería DVH laminado, asegurando máxima aislación térmica y acústica.
- Frente de placard corredizo de melamina.



## BAÑO

- Piso porcelanato rugoso.
- Revestimiento porcelanato rugoso.
- Cielorraso suspendido en yeso.
- Artefactos sanitarios Ferrum o similar.
- Grifería marca FV o similar, alta prestación. Cierre cerámico.
- Vanitory de diseño a medida, con bacha Roca o similar, primera marca.
- Receptáculo para ducha con desagüe lineal de categoría.
- Flor de ducha premium de gran difusor.



## BALCONES

- Baranda de vidrio anodizado.
- Piso de porcelanato rugoso gris no pulido.
- Cielorraso de madera.

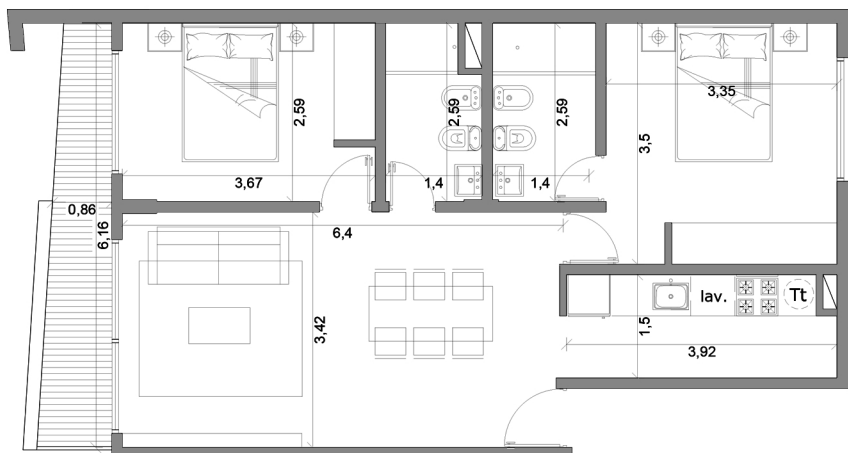


## DETALLES GENERALES

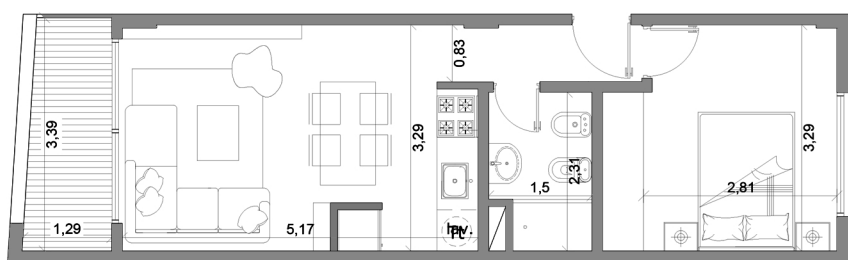
- En palieres y espacios comunes, pisos de microcemento alisado.
- Ascensor en ambas torres del emprendimiento.
- Preinstalaciones de aire acondicionado en todos los ambientes según cálculo de matriculado.
- Puerta principal con gran barral de acceso.
- Herrajes premium de diseño.
- Cielorraso suspendido/aplicado. Tradicional. Malla (alta durabilidad).
- En su terraza jardín dispondrá de una variada vegetación, dando una sensación de plaza infinita. Además habrá un salón de usos múltiples con parilla y un solarium.

# DEPARTAMENTOS

## FRENTE

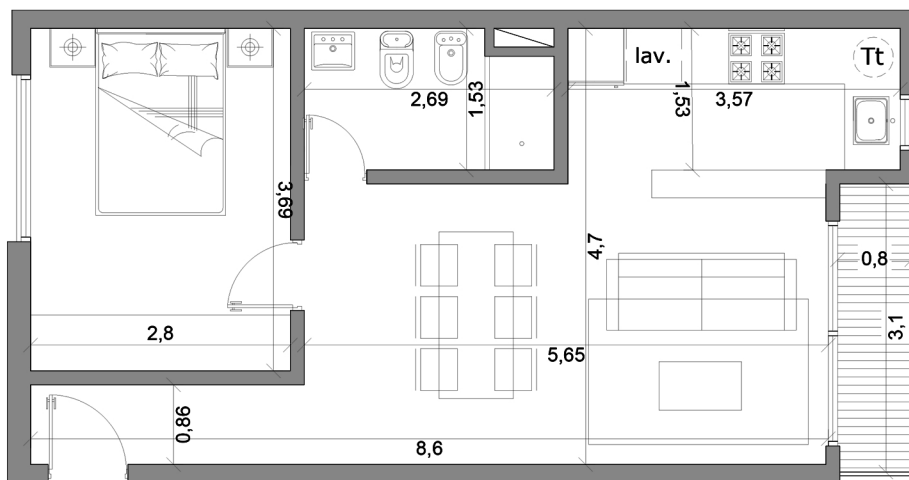


TRES  
AMBIENTES  
72 m<sup>2</sup>

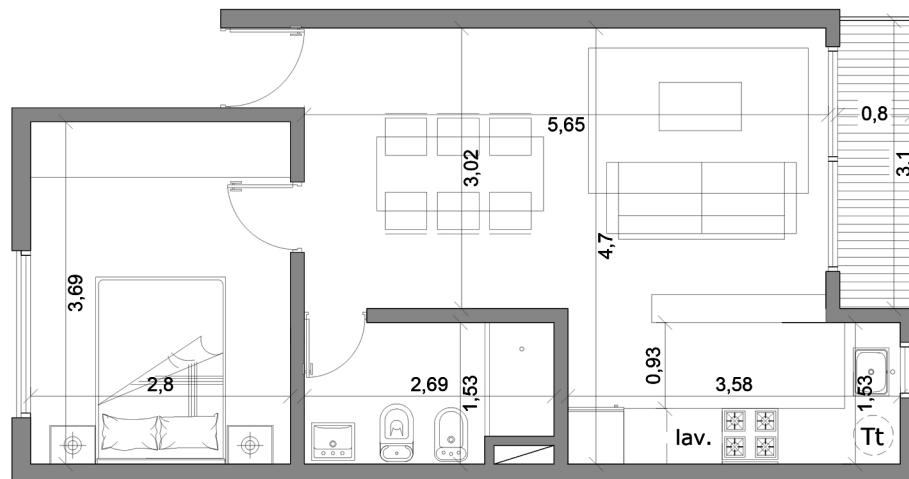


DOS  
AMBIENTES  
41 m<sup>2</sup>

## CONTRAFRENTE



DOS  
AMBIENTES  
49 m<sup>2</sup>



DOS  
AMBIENTES  
47 m<sup>2</sup>

•Av. 13 n° 711 e/ 46 y 47.  
Buenos Aires, La Plata.  
•Camino Gral belgrano y 493.  
Buenos Aires, Gonnet.



+54 9 (221) 6773249  
+54 9 (221) 3588285  
+54 9 (221) 4452239



[www.estudiyacoub.com.ar](http://www.estudiyacoub.com.ar)



[info@estudiyacoub.com.ar](mailto:info@estudiyacoub.com.ar)



[@estudiyacoub\\_constructora](https://www.instagram.com/estudiyacoub_constructora)



**ESTUDIO  
YACOUB**